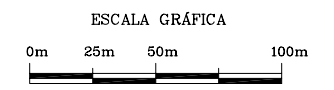


TOMA DE DATOS

| | |
|-----------------------------|-------------------|
| Sistema de Posicionamiento: | G.P.S. (Modo RTK) |
| Sistema Geodésico: | WGS-84 |
| Proyección: | UTM |
| Sondas referidas a: | BMVE |
| Fecha del levantamiento: | MAYO de 2013 |

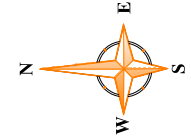
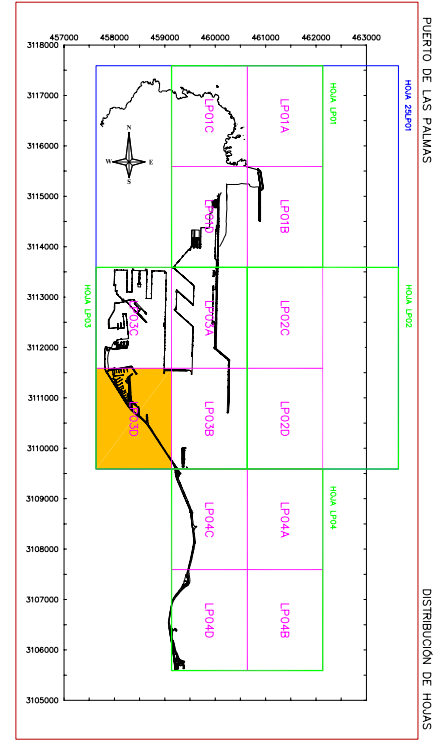
Sondas expresadas en metros.
ISOBATAS equidistantes cada 1 metro.

- Isobata de 5 m.
- Isobata de 1 m.



SERIES

| ESCALAS | HOJAS |
|-----------|--------------|
| 1: 3.000 | ZONAS |
| 1: 6.000 | LP01 A/B/C/D |
| 1: 12.500 | LP0 1/2/3/4 |
| 1: 25.000 | 25LP01 |



Puertos de Las Palmas
Autoridad Portuaria de Las Palmas

ÁREA DE INFRAESTRUCTURAS, INGENIERÍA

PROYECTO DE:
**BATIMETRÍAS GENERALES
PUERTO DE LAS PALMAS**

PLANO:
LP03D

| | | |
|--------------------------|------------------------------------|---------------------------|
| ESCALA: 1/6000 | FECHA: JUNIO DE 2013 | Nº DE PLANO: 16 |
|--------------------------|------------------------------------|---------------------------|