



RESUMEN GENERAL DEL TRÁFICO PORTUARIO

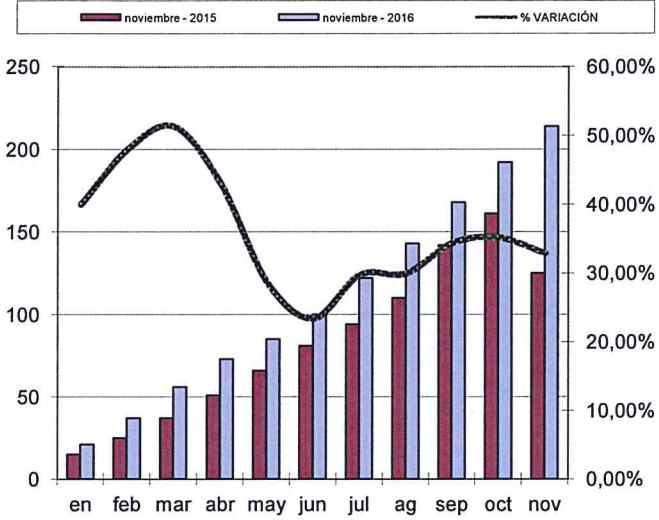
Puerto: Salinetas

Noviembre 2016

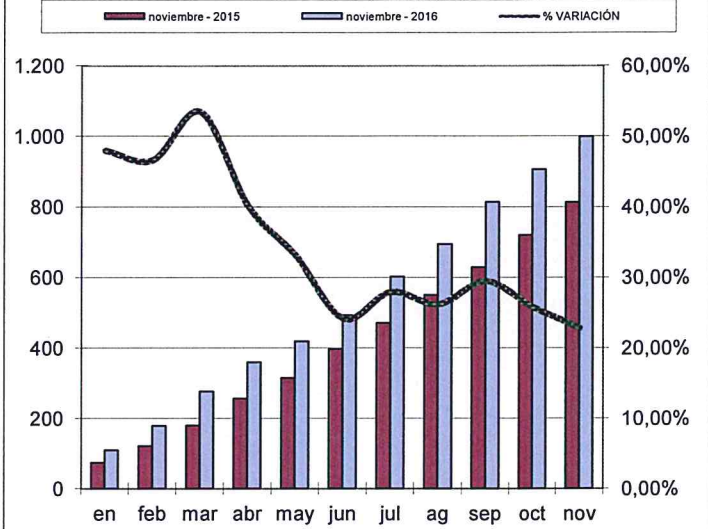
CONCEPTO	MES DE REFERENCIA			ACUMULADO ANUAL		
	2016	2015	%	2016	2015	%
<b>1. Tráfico de pasaje</b>						
1.1. N° de pasajeros						
1.2. N° de pasaj en Crucero Turíst.						
1.3. N° de automóviles						
<b>2. Buques N°</b>	<b>22</b>	<b>19</b>	<b>15,79%</b>	<b>214</b>	<b>161</b>	<b>32,92%</b>
<b>G.T. (en miles)</b>	<b>93</b>	<b>93</b>	<b>0,21%</b>	<b>999</b>	<b>813</b>	<b>22,90%</b>
2.1. Mercantes N°	22	19	15,79%	214	161	32,92%
G.T. (en miles)	93	93	0,21%	999	813	22,90%
2.2. Pesqueros N°						
G.T. (en miles)						
<b>3. Mercancías (toneladas)</b>						
<b>3.1. Tipo de movimiento.TOTAL</b>	<b>73.457</b>	<b>90.271</b>	<b>-18,63%</b>	<b>801.451</b>	<b>732.151</b>	<b>9,47%</b>
Cargadas	9.421	5.344	76,29%	65.861	18.876	248,91%
Descargadas	64.036	84.927	-24,60%	735.590	713.275	3,13%
Transbordadas						
En tránsito (incluidas en carg. y desc.)						
<b>3.2. Tipo de mercancía.TOTAL</b>	<b>73.457</b>	<b>90.271</b>	<b>-18,63%</b>	<b>801.451</b>	<b>732.151</b>	<b>9,47%</b>
Graneles líquidos	73.452	90.270	-18,63%	799.657	729.957	9,55%
Graneles sólidos						
Mercancía general	5	1	400,00%	1.794	2.194	-18,23%
- convencional	5	1	400,00%	1.794	2.194	-18,23%
- en contenedores						
<b>3.3. Pesca congelada. TOTAL</b>						
- embarcada						
- desembarcada						
- transbordada						
<b>4. Pesca fresca (toneladas)</b>						
<b>5. Avituallamiento (toneladas)</b>						
Combustible						
Agua						
<b>6. Tráfico Total (toneladas)</b>	<b>73.457</b>	<b>90.271</b>	<b>-18,63%</b>	<b>801.451</b>	<b>732.151</b>	<b>9,47%</b>
<b>7. Contenedores T.E.U.</b>						
<b>Indice contenerización</b>						
<b>8. Tráfico Ro-Ro Unidades</b>						
<b>Toneladas</b>						



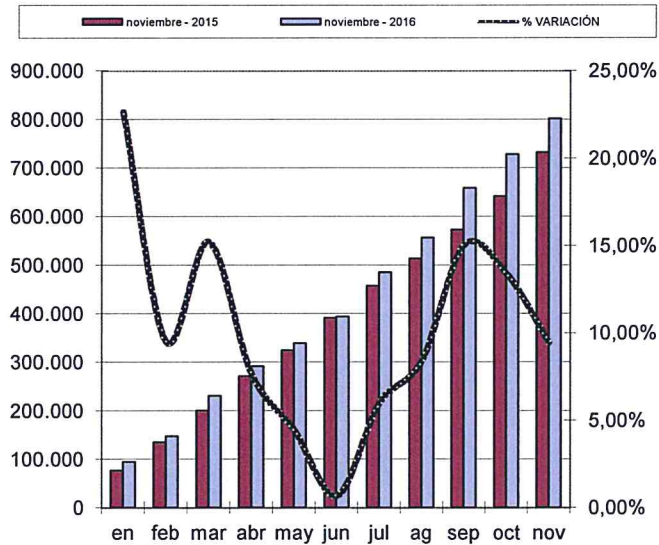
### 2. Número de Buques



### G.T. (en miles)



### 3. Mercancías (toneladas)



### 6. Tráfico Total (toneladas)

