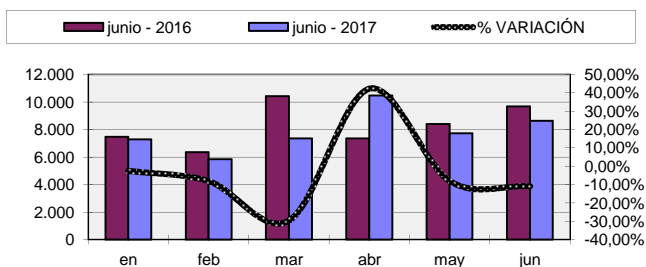


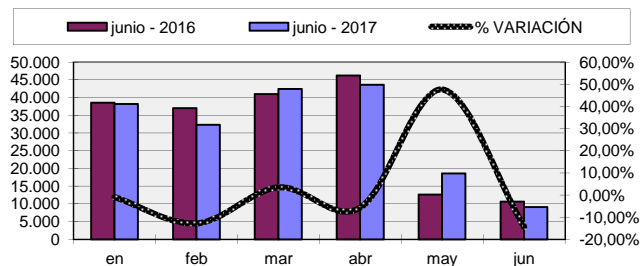
**RESUMEN GENERAL DEL TRÁFICO PORTUARIO**
**Puerto: Arrecife**
**Junio 2017**

CONCEPTO	MES DE REFERENCIA			ACUMULADO ANUAL		
	2017	2016	%	2017	2016	%
<b>1. Tráfico de pasaje</b>	<b>17.732</b>	<b>20.302</b>	<b>-12,66%</b>	<b>231.533</b>	<b>235.662</b>	<b>-1,75%</b>
1.1. Nº de pasajeros	8.634	9.677	-10,78%	47.342	49.700	-4,74%
1.2. Nº de pasaj en Crucero Turíst.	9.098	10.625	-14,37%	184.191	185.962	-0,95%
1.3. Nº de automóviles	3.559	3.587	-0,78%	18.656	18.132	2,89%
<b>2. Buques Nº</b>	<b>148</b>	<b>150</b>	<b>-1,33%</b>	<b>890</b>	<b>955</b>	<b>-6,81%</b>
<b>G.T.(en miles)</b>	<b>1.637</b>	<b>1.744</b>	<b>-6,16%</b>	<b>13.743</b>	<b>13.699</b>	<b>0,32%</b>
2.1. Mercantes Nº	120	118	1,69%	731	787	-7,12%
G. T.(en miles)	1.634	1.741	-6,14%	13.728	13.686	0,31%
2.2. Pesqueros Nº	28	32	-12,50%	159	168	-5,36%
G. T.(en miles)	3	3	-16,84%	15	14	11,38%
<b>3. Mercancías (toneladas)</b>						
<b>3.1. Tipo de movimiento.TOTAL</b>	<b>120.162</b>	<b>124.864</b>	<b>-3,77%</b>	<b>741.027</b>	<b>696.544</b>	<b>6,39%</b>
Cargadas	25.519	25.836	-1,23%	146.025	144.297	1,20%
Descargadas	94.643	99.028	-4,43%	595.002	552.243	7,74%
Transbordadas					4	-100,00%
En tránsito (incluidas en carg. y desc.)	10	45	-77,78%	425	236	80,08%
<b>3.2. Tipo de mercancía.TOTAL</b>	<b>120.162</b>	<b>124.864</b>	<b>-3,77%</b>	<b>741.027</b>	<b>696.544</b>	<b>6,39%</b>
Graneles líquidos	22.160	17.673	25,39%	209.706	168.984	24,10%
Graneles sólidos	10.449	20.211	-48,30%	27.638	38.340	-27,91%
Mercancía general	87.553	86.980	0,66%	503.683	489.220	2,96%
- convencional	46.814	51.320	-8,78%	261.446	273.097	-4,27%
- en contenedores	40.739	35.660	14,24%	242.237	216.123	12,08%
<b>3.3. Pesca congelada. TOTAL</b>	<b>652</b>	<b>439</b>	<b>48,52%</b>	<b>2.502</b>	<b>2.790</b>	<b>-10,32%</b>
- embarcada	332	138	140,58%	430	479	-10,23%
- desembarcada	320	301	6,31%	2.072	2.311	-10,34%
- transbordada						
<b>4. Pesca fresca (toneladas)</b>	<b>217</b>	<b>243</b>	<b>-10,70%</b>	<b>579</b>	<b>781</b>	<b>-25,86%</b>
<b>5. Avituallamiento (toneladas)</b>	<b>741</b>	<b>556</b>	<b>33,27%</b>	<b>13.341</b>	<b>9.955</b>	<b>34,01%</b>
Combustible	492	496	-0,81%	2.774	2.671	3,86%
Agua	249	60	315,00%	10.567	7.284	45,07%
<b>6. Tráfico Total (toneladas)</b>	<b>121.120</b>	<b>125.663</b>	<b>-3,62%</b>	<b>754.947</b>	<b>707.280</b>	<b>6,74%</b>
<b>7. Contenedores T.E.U.</b>	<b>5.475</b>	<b>4.888</b>	<b>12,01%</b>	<b>31.919</b>	<b>28.780</b>	<b>10,91%</b>
<b>Indice contenerización</b>	<b>47%</b>	<b>41%</b>		<b>48%</b>	<b>44%</b>	
<b>8. Tráfico Ro-Ro Unidades</b>	<b>3.929</b>	<b>4.292</b>	<b>-8,46%</b>	<b>22.503</b>	<b>23.960</b>	<b>-6,08%</b>
<b>Toneladas</b>	<b>43.764</b>	<b>48.203</b>	<b>-9,21%</b>	<b>249.941</b>	<b>262.854</b>	<b>-4,91%</b>

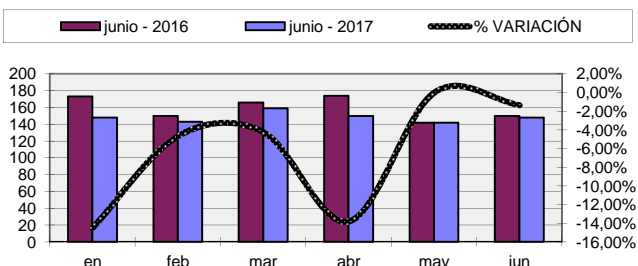
1.1. Nº de pasajeros en línea regular



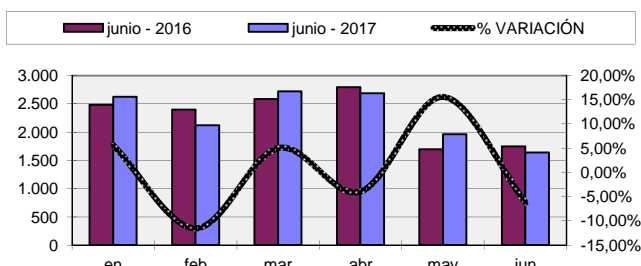
1.2. Nº de pasajeros en Crucero Turístico



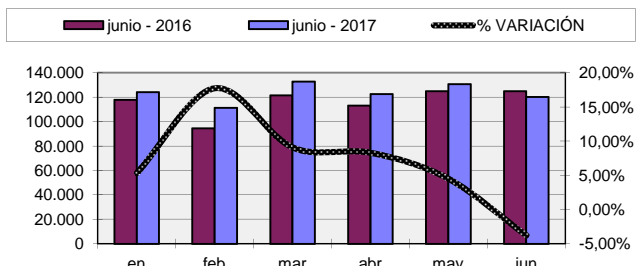
2. Número de Buques



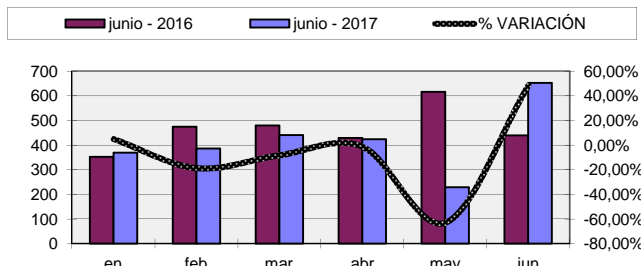
G.T. (en miles)



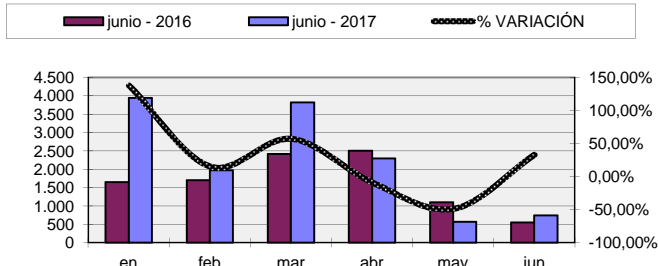
3. Mercancías (toneladas)



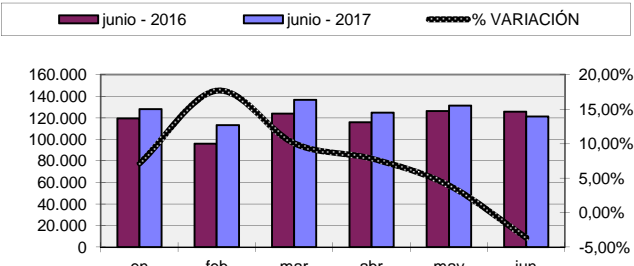
3.3. Pesca congelada. TOTAL



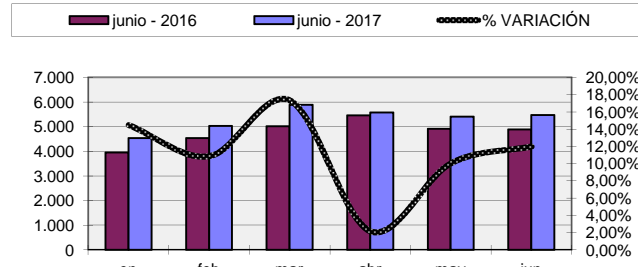
5. Avituallamiento (toneladas)



6. Tráfico Total (toneladas)



7. Contenedores T.E.U.



8. Tráfico Ro-Ro (Toneladas)

